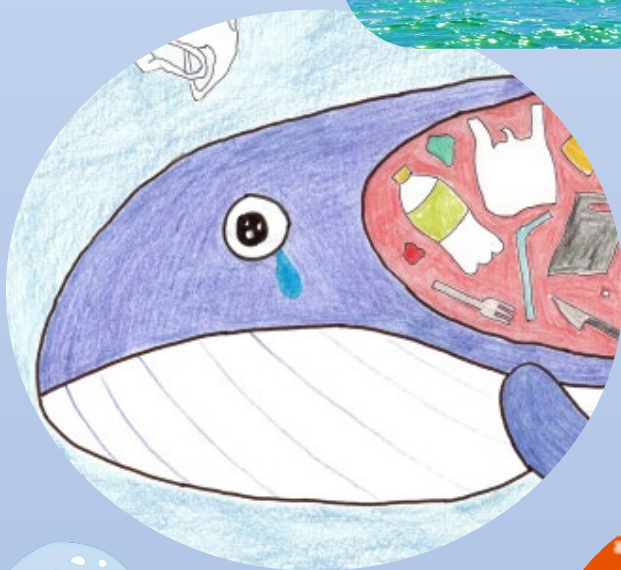
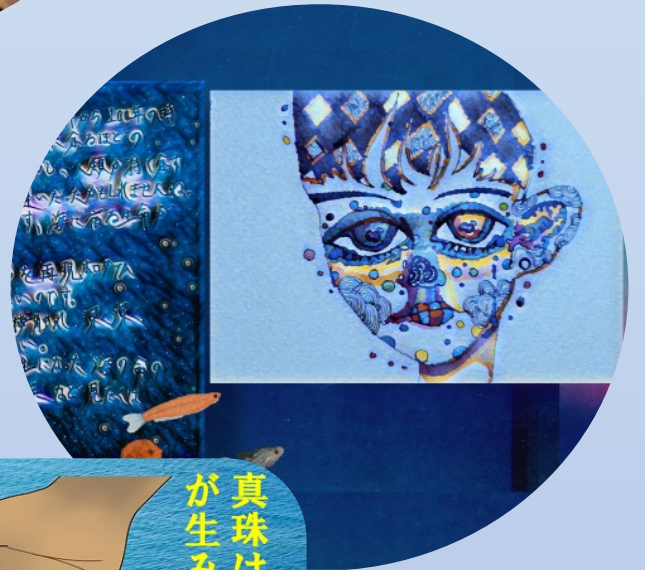
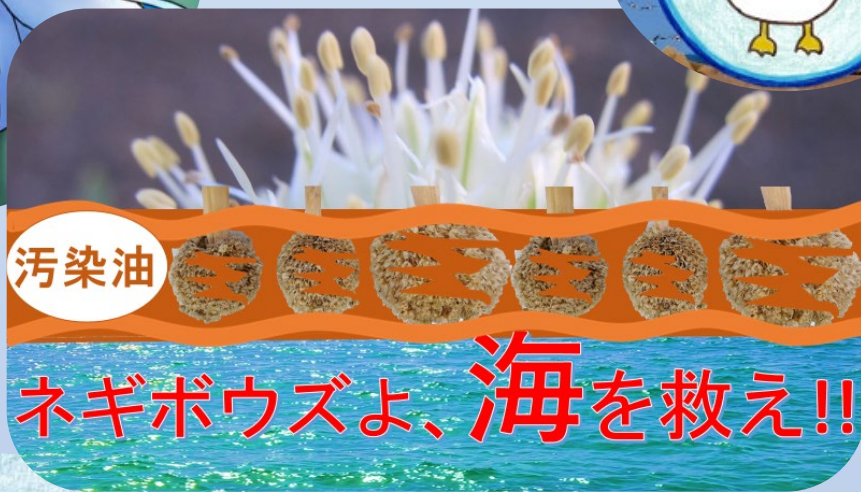


# 海の宝ってなんだろう 2022

## -海と日本PROJECT-



パネル展示：「海の宝アカデミックコンテスト全国大会」の優秀賞に選ばれた作品のパネル  
海の宝について考えてみませんか？

函館市中央図書館展示ホール 2022年7月8日（金）～7月22日（金）

お問い合わせ

北海道大学大学院水産科学研究院  
マリン・ラーニング事務局（平日10時～17時）

☎ 0138-40-5544 ☒ [umicon@fish.hokudai.ac.jp](mailto:umicon@fish.hokudai.ac.jp)

マリン・ラーニング  
<https://www.umicon.jp>



北海道大学  
HOKKAIDO UNIVERSITY

このイベントは、海と日本PROJECTの  
一環で実施しています



海と日本  
PROJECT